



# BASTIDE CASTELLA

AIGUELONGUE - MONTPELLIER

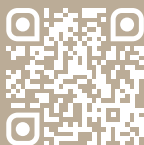
1818



Un lieu d'exception où l'histoire et la culture de Montpellier rencontrent la modernité, dans un écrin de verdure préservé.

Symbole de patrimoine et d'inspiration, elle offre à ses visiteurs une parenthèse unique, au cœur du poumon vert de la ville.

## Localisez-nous !



Aéroport  
Montpellier  
Méditerranée  
25 mn

Gare SNCF  
Montpellier  
Saint-Roch  
15 mn

## La Bastide Castella

142 bis, Rue de la Combe Caude  
34090 Montpellier

contact@bastidecastella.fr

06.81.29.49.80 | 04.67.75.05.37

## Accès Centre-ville de Montpellier

- Voiture : 10 mn
- Vélo : 15 mn
- Tramway : - de 30 mn

Proche des principaux axes routiers et transports en commun, facilement accessible depuis l'aéroport et la gare TGV.



## BIENVENUE à la Bastide Castella

La Bastide Castella est une demeure d'exception datant du XIX<sup>e</sup> siècle, construite sur les vestiges de la Tour de Guet du Château de Castelnau du XVII<sup>e</sup> siècle. Elle incarne l'histoire et la richesse culturelle de Montpellier, nichée au cœur du quartier historique d'Aiguelongue.

Avant de devenir la Bastide Castella dans sa configuration actuelle, elle a d'abord servi de dépendance au Comte de Castelnau. Son héritage remonte à la fin du XVIII<sup>e</sup> siècle : une période marquée par la paix et l'inspiration.

Puis, elle a joué un rôle crucial dans la renaissance culturelle et économique de Montpellier, accueillant des personnalités illustres qui ont contribué à façonner l'histoire de la ville, comme l'architecte Abrial, un des grands bâtisseurs de la ville de Montpellier.

Elle a été le théâtre de nombreuses scènes mémorables de l'histoire de Montpellier. Jadis fréquentés par les impressionnistes, ses environs ont inspiré des artistes renommés tels que Frédéric Bazille.

Aujourd'hui encore, l'atmosphère qui y règne est chargée de créativité et fait de la Bastide un lieu inédit au charme unique.



**BASTIDE CASTELLA**  
AIGUELONGUE - MONTPELLIER  
1818

## Nos espaces EXTÉRIEURS

### Le Parc | Jardin

Sur plus de 5 000 m<sup>2</sup> de nature, le parc de la Bastide est un véritable écrin de verdure où se côtoient des arbres séculaires et endémiques de Montpellier, témoins de l'histoire et de la biodiversité locale.



### Le Pool House

Ombragé et équipé d'un barbecue, évier, espace repas et douche extérieure, ce lieu vous invite à des moments de détente après la piscine ou le jacuzzi.

### L'espace Bien-Être

Situé à côté du Pool House, cet espace est équipé d'un jacuzzi et d'une piscine (L11xL7xP3 mètres) ouverte de mai à septembre.



### Les terrasses

Trois terrasses offrent de multiples possibilités d'aménagement. Il est aussi possible de compléter les espaces extérieurs par d'autres installations, comme un châpiteau. Parfait pour accueillir jusqu'à 200 personnes (cocktail debout).

## Nos espaces INTÉRIEURS

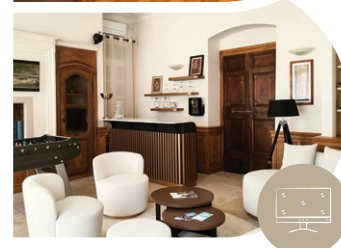
### L'espace d'accueil | Réception

Lorsque vous passez les portes de la Bastide, vous entrez dans un univers moderne et design, avec un premier espace confort et chaleureux.



### Le Salon N°1

Cet espace peut accueillir entre 20 et 35 personnes. Il est équipé de 3 canapés confortables, une table basse, deux grandes tables avec chaises, ainsi que 2 tables supplémentaires.



### Le Salon N°2

Ce 2<sup>nd</sup> salon peut accueillir également une 15<sup>aine</sup> de personnes avec son grand canapé et ses 2 fauteuils. Petit espace bar, cheminée, écran de télévision et babyfoot sont à votre disposition.

*Tous nos espaces sont modulables et réaménageables en fonction de vos besoins.*

### L'Orangerie

Un espace lumineux, parfait pour se réunir autour d'une grande table pouvant accueillir 14 personnes (assises) et jusqu'à 20 personnes (cocktail debout). Cet espace est habituellement adapté pour des réunions et possède tous les équipements adéquats.



### La Cuisine et Salle à manger

Cet espace propose une cuisine équipée avec un plan de travail spacieux, un petit espace « bar » comprenant 6 chaises hautes, et donnant sur une grande table de 8 à 10 personnes.



### L'espace Hébergement

À l'étage de la Bastide, nous disposons de plusieurs chambres et suites avec salles de bain, pouvant accueillir au total 18 personnes.

# Événement D'ENTREPRISE

Séminaire, Conférence, Colloque, Workshop, Formation, Rencontre partenaires, Cocktail professionnel, Team building, Dîner d'affaire ou encore Soirée de gala, la Bastide vous accueille pour une expérience mémorable.



## Espaces adaptés :

- L'Orangerie, parfaite pour vos séminaires, conférences ou ateliers.
- Les 2 Salons, idéaux pour des workshops, sessions de brainstorming ou réunions en petits groupes.
- Les extérieurs avec le parc, les terrasses et l'espace Pool House : créez des moments d'échange informels dans un cadre enchanteur, parfait pour des cocktails, pauses café ou activités de team building.

## Équipements :

Wifi, vidéoprojecteur, système audio avec enceintes, écran, paperboard...

## Services optionnels :

Conciergerie, traiteur, taxi, hébergement\*, sortie/activité d'entreprise (bateau, golf), etc.

## À NOTER

### Capacités d'accueil

L'ensemble de nos espaces peuvent accueillir entre 120 et 200 personnes en extérieur et entre 20 et 49 personnes en intérieur (toutes pièces cumulées).

*Pour les PME/ETI ou Startups à la recherche d'un lieu inspirant, calme et polyvalent pour fédérer leurs équipes.*



## Privatisation et exclusivité du lieu

Garantissez la confidentialité et la tranquillité en offrant une privatisation totale du lieu pour votre événement professionnel.

## Une localisation idéale et accessible

La Bastide se trouve à seulement 10 mn en voiture de la Place de la Comédie (Centre de Montpellier), 15 mn en vélo et à moins de 30 mn en Tramway. Elle est proche des principaux axes routiers et transports en commun, facilement accessible depuis l'aéroport et la gare TGV.

## Des espaces, équipements et services adaptés

Nous vous proposons un accueil personnalisé et sommes à l'écoute de vos besoins. Nous nous adaptons à votre événement, votre projet, vos équipes, et nous vous proposons des espaces modulables, le matériel et les services adéquats en fonction de votre événement.



# Événement FAMILIAL/AMICAL

*Pour les couples et groupes (familles/amis) en quête d'un lieu de réception intimiste, exclusif et personnalisable.*

Fête de fiançailles, Mariage (Cérémonie, Réception, Brunch Post-Mariage), Anniversaire, Réunion/ Fête de famille, Baptême et Cérémonie religieuse, Arrivée d'un bébé (Baby shower, Gender reveal...), Hommage/ Cérémonie d'adieu.



## Espaces adaptés :

- Les extérieurs avec le parc, les terrasses et l'espace Pool House : profitez de la beauté naturelle de notre écrin de verdure pour créer des moments magiques lors de vos réceptions en plein air, cérémonies intimes ou cocktails.
- Les espaces intérieurs (2 Salons, Salle à manger, Orangerie) : des intérieurs cosy et raffinés, idéaux pour des repas conviviaux, des animations ou des moments de partage en famille (nombre de personnes limité en intérieur).
- L'espace hébergement (optionnel) à l'étage pouvant accueillir jusqu'à 18 personnes.

## Équipements :

Wifi, système audio avec enceintes et micro, écran, accès jacuzzi, piscine, chapiteau/barnum/tonnelle (en option)...



## Services optionnels :

Conciergerie, traiteur, hébergement\*, DJ/musique, maquilleur, coiffeur, masseur, etc.

## Un lieu intimiste et exclusif pour célébrer vos instants précieux

Offrez à vos proches des souvenirs inoubliables dans un cadre qui allie élégance et convivialité. La Bastide Castilla vous accueille pour tous vos événements privés, qu'il s'agisse d'une célébration marquante ou d'une réunion en toute simplicité.



## Une expérience sur mesure pour chaque occasion

La Bastide vous offre une adaptabilité en fonction de vos envies et de vos projets : espaces, équipements, services additionnels, faites-nous part de vos besoins !



# Production

## AUDIOVISUELLE MÉDIATIQUE, PUBLICITAIRE

Tournage de film/série, Clip musical, Shooting photo, Contenu digital pour réseaux sociaux, Spot promotionnel, Lancement d'un produit/service, Lancement presse, Évènement influenceur, Showroom privé, Shooting photo/vidéo produit...



### Espaces adaptés :

- L'entrée/Espace réception : un premier décor lumineux, épuré, design avec une belle montée d'escalier pour des séances photos élégantes, des shootings mode ou vidéos lifestyle.
- Les 2 Salons au mobilier design et haut de gamme, modulables, parfaits pour des photographies/vidéos, des interviews ou des showrooms privés.
- L'espace hébergement à l'étage avec de belles chambres et salles de bain, offrant des décors variés.
- La Cuisine et Salle à manger pour des shootings ou ateliers culinaires filmés.
- L'Orangerie, baignée de lumière naturelle, idéale pour des shootings produit.
- Les extérieurs avec le parc, les terrasses et l'espace Pool House offrant une multitude d'ambiances (jacuzzi/piscine).

### Équipements :

Wifi, système audio avec enceintes, prises électriques, mobilier et espaces modulables/aménageables, décors variés...

### Services optionnels :

Conciergerie, traiteur, hébergement\*, etc.

*Pour les Studios de production et Marques (mode, lifestyle, joaillerie, cosmétique...) en recherche de lieux d'exception, photographiques, avec des décors modulables, élégants et variés.*

### Un cadre qui inspire et valorise vos productions audiovisuelles et/ou publicitaires

La Bastide Castella incarne l'alliance parfaite entre l'histoire de Montpellier et une modernité élégante. Ses espaces offrent une diversité esthétique, allant d'un décor raffiné et intemporel à une ambiance contemporaine épurée. Nichée au cœur d'un écrin de verdure, elle garantit des visuels authentiques et apaisants.

### Un lieu adapté pour la production et la logistique

Bénéficiez d'un stationnement\*\* privatif sécurisé dans nos espaces extérieurs pour vos véhicules de production. Nos espaces modulables s'adaptent facilement à vos besoins scénographiques et à la direction artistique de vos projets, avec la possibilité d'installer tout votre équipement audiovisuel.



# Événement

## ÉDUCATIF, CULTUREL, PROFESSIONNEL

*Pour les Formateurs, Professeurs, Thérapeutes, Coachs ou encore Artisans/Créateurs cherchant une atmosphère stimulante et des espaces modulables.*



Atelier découverte et stage, Workshop, Formation professionnelle, Bootcamp, Coaching de groupe, Conférence, Rencontre thématique...

### Un cadre propice à l'apprentissage et à l'échange

La Bastide offre un environnement stimulant et calme, favorisant la concentration, la détente et la créativité.

### Espaces adaptés :

- L'Orangerie, un espace lumineux parfait pour des ateliers ou des formations.
- Les 2 Salons chaleureux idéaux pour des coachings.
- La Cuisine et Salle à manger pour des ateliers culinaires.
- Les extérieurs avec le parc, les terrasses et l'espace Pool House pour organiser des activités.
- L'espace hébergement permettant à vos participants de se reposer sur place.

### Équipements :

Wifi, vidéoprojecteur, système audio, écran, paperboard...

### Services optionnels :

Conciergerie, traiteur, hébergement\*, etc.

# \*Hébergement

## CHAMBRES | SUITES

La Bastide peut héberger jusqu'à 18 personnes (hors Chambre de service), tous couchages confondus (dont 1 lit cabane adapté pour les enfants uniquement).

### Chambre N°1

- Pour 2 adultes  
1 chambre (1 lit 160)  
+ 1 salle de bain privative avec WC

### Chambre N°2

- Pour 2x2 adultes et 1 enfant  
1 chambre avec deux pièces fermées (1 lit 160 + 1 canapé lit 140 et 1 lit cabane enfant)  
+ 1 salle de bain privative avec WC

### Chambre N°3

- Pour 2x2 adultes  
1 chambre avec deux pièces fermées (1 lit 160 + 1 canapé lit 140)  
+ 1 salle de bain attenante avec WC

### Chambre N°4

- Pour 2 adultes  
1 chambre (1 lit 160)  
+ 1 salle de bain attenante avec WC

### Chambre N°5

- Pour 2 adultes  
1 chambre (1 lit 160)  
+ 1 salle de bain attenante avec WC

### Chambre N°6

- Pour 2 adultes et 1 enfant  
1 chambre (1 lit 180 et 1 lit simple d'appoint)  
+ 1 salle de bain attenante avec WC  
+ 1 grand dressing

### Chambre de service

- Pour le personnel d'intendance  
1 chambre (1 lit 160)  
+ 1 salle de bain attenante avec WC  
Accès buanderie et cuisine.

Nos chambres de standing (hors Chambre de service) sont toutes équipées de climatisation et de wifi. À noter que la TV est uniquement accessible au Salon N°2, afin de préserver le calme de nos chambres et garantir un moment de ressourcement total.

(\*) Voir détails dans la partie Hébergement.  
Réservation à partir de 2 chambres minimum.

(\*\*) Parking intérieur : de 10 à 20 voitures max.

# Formules DE RÉSERVATION

Vous choisissez la **date**, la **durée** de votre réservation, le **nombre** de personnes à accueillir et une **formule de privatisation**, avec ou sans **options** (sur demande).

✓ Compris dans la formule

⊕ Optionnel sur demande

## PRIVATISATION

SÉJOUR

ÉVÈNEMENT

### VOS ACCÈS AUX ESPACES

#### • Intérieurs

|                                 |   |                   |
|---------------------------------|---|-------------------|
| Espace d'accueil   Réception    | ✓ | ✓                 |
| Salon N°1                       | ✓ | ✓                 |
| Salon N°2                       | ✓ | ✓                 |
| Orangerie                       | ⊕ | ⊕                 |
| Cuisine et Salle à manger       | ✓ | ✓                 |
| Chambres (jusqu'à 18 personnes) | ✓ | ⊕ <sup>*(1)</sup> |

#### • Extérieurs

|                                       |                   |                   |
|---------------------------------------|-------------------|-------------------|
| Parc   Jardin                         | ✓                 | ✓                 |
| Pool House                            | ✓                 | ✓                 |
| Espace bien-être : Jacuzzi et Piscine | ✓ <sup>*(2)</sup> | ✓ <sup>*(2)</sup> |
| Terrasses                             | ✓                 | ✓                 |
| Parking                               | ✓                 | ✓                 |

### OPTIONS ÉQUIPEMENTS

|   |   |                   |
|---|---|-------------------|
| Parc   Jardin : tables rondes, chaises, parasols, grande table (x10 personnes)...         | ✓ | ⊕                 |
| Espace Bien-Être : bains de soleil, fauteuils, système audio, barbecue...                 | ✓ | ⊕ <sup>*(3)</sup> |
| Audio   Travail : vidéoprojecteur, écran, système audio, paperboard...                    | ⊕ | ⊕                 |
| Divertissement : piano <sup>*(4)</sup> , babyfoot, table de ping-pong, balançoires...     | ✓ | ✓                 |
| Repas   Collations : four, plaques de cuisson, machine à café, bouilloire, micro-ondes... | ✓ | ⊕ <sup>*(3)</sup> |

### OPTIONS SERVICES

|  |   |   |
|--|---|---|
| Conciergerie, petit-déjeuner, traiteur, taxi/navette, massage, location de vélo, intallation de chapiteaux dans le parc... | ⊕ | ⊕ |
|--|---|---|

(1) Réservation à partir de 2 chambres minimum.

(2) Piscine ouverte de mai à septembre et Jacuzzi ouvert toute l'année.

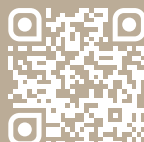
(3) Attention : Les accès aux équipements de cuisine (intérieurs – four, plaques de cuisson – et extérieurs – barbecue –) lors des événements, sont uniquement réservés aux professionnels/prestataires externes, comme les traiteurs.

(4) Pour l'utilisation du piano, demander l'accès à l'Orangerie.

Suivez-nous et partagez  
votre expérience !

📷 @bastidecastella

📌 @bastide-castella



Plus d'infos  
sur notre site

Scannez le QR CODE  
ou rendez-vous sur :

[bastidecastella.fr](http://bastidecastella.fr)